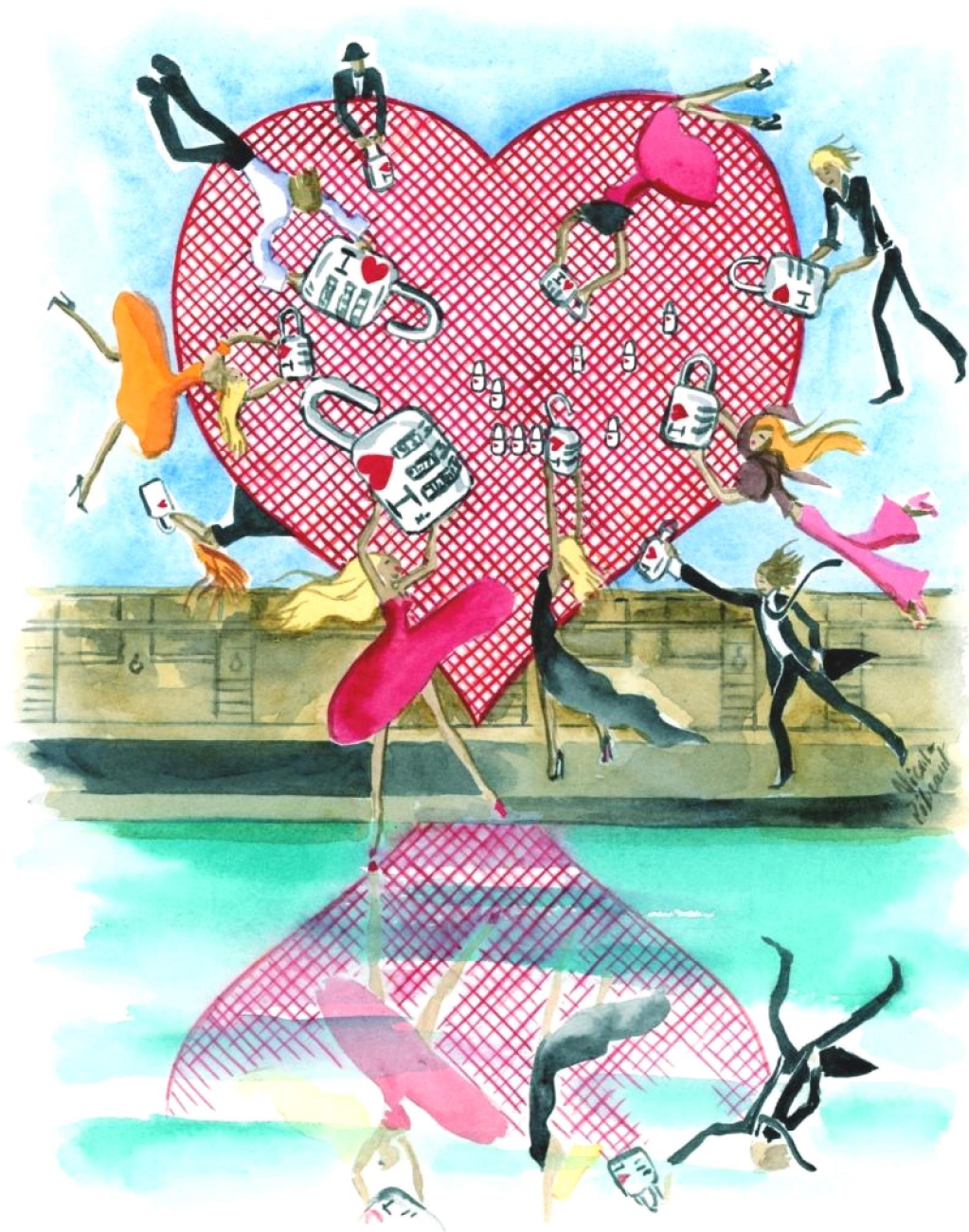


## Téléthon 2013

# Master Lock soutient le défi « Cœur de la Solidarité »



*Les 6 et 7  
décembre prochain,  
chacun est invité à  
accrocher un cadenas  
Master Lock au  
« Cœur de la  
Solidarité » : une  
œuvre imaginée au  
profit de l'AFM-  
Téléthon et  
installée au pied du  
musée d'Orsay à  
Paris.*

*Ce cœur généreux  
conçu par Les  
Compagnons du  
Devoir et du Tour  
de France sera  
inauguré en direct  
sur France 2 par  
Patrick Bruel,  
parrain du Téléthon  
2013.*

## Les cadenas d'amour au cœur du Téléthon 2013

Véritable phénomène de société, les "cadenas d'amour" fleurissent sur les ponts du monde entier. Les amoureux et jeunes mariés en voyage de noce élisent un pont pour enchaîner leurs cœurs avec des **cadenas**. Ils y gravent leur nom, scellent leurs engagements et d'un geste fou d'amour jettent la clef dans l'eau.

Tel un clin d'œil à l'un des rites les plus répandus au monde, un cœur géant, conçu et réalisé par les jeunes Compagnons du Devoir en formation sera installé les 6 et 7 décembre sur les nouvelles berges parisiennes.

**Au pied du musée d'Orsay, sous le pont Léopold Senghor, l'AFM-Téléthon avec le soutien de Master Lock lance un appel à la générosité de tous pour y accrocher plus de 3000 cadenas.**

Chaque cadenas Master Lock sera vendu par des bénévoles au prix symbolique de 1€ au profit de l'AFM-Téléthon.

**Patrick Bruel, parrain du Téléthon 2013, sera le premier à verrouiller son cadenas Master Lock personnalisé sur le « Cœur de la Solidarité »** lors de l'Access prime time, le vendredi 6 décembre de 18h40 à 19h40 en direct sur France 2, depuis les quais de Seine : une émission présentée par Sophie Davant et Nagui. Le « Cœur de la Solidarité » sera ainsi inauguré en direct sur le plateau de l'émission par Patrick Bruel.

Le samedi 7 décembre, lors du second direct, de 18h40 à 19h40, les animateurs de France Télévisions, les comédiens de "Fais pas ci, fais pas ça" et les autres invités pourront également accrocher un cadenas Master Lock au « Cœur de la Solidarité ».

Tous les fonds collectés seront entièrement reversés à l'AFM-Téléthon

**Le « Cœur de la Solidarité » permet à chacun de se mobiliser, les vendredi 6 et samedi 7 décembre, pour faire monter le compteur et ainsi soutenir le combat contre la maladie.**

### A propos de MASTER LOCK®

Plus grand fabricant et distributeur de cadenas au monde, Master Lock ne cesse de développer des gammes de produits de sécurité innovantes et de grande qualité. Leader des solutions pour le sport, l'habitat, l'école, le voyage, le commerce et des antivols vélo, Master Lock s'est récemment lancé sur le marché des solutions de sécurité d'arrimage, et des coffres à clé.

- *Leader du marché des ventes de cadenas aux États-Unis et en Europe (avec environ 50 000 000 cadenas par an).*
- *Tous les cadenas Master Lock sont testés individuellement.*
- *Les cadenas Master Lock sont garantis à vie.*

<http://www.masterlock.eu>

### A propos de l'AFM-Téléthon

L'AFM-Téléthon est une association de malades et de parents de malades engagés dans le combat contre la maladie. Grâce aux dons du Téléthon (88,1 millions d'euros en 2012), elle est devenue un acteur majeur de la recherche biomédicale pour les maladies rares en France et dans le monde. Elle soutient aujourd'hui des essais cliniques concernant des maladies génétiques de la vue, du sang, du cerveau, du système immunitaire, du muscle...