



Une offre innovante  
de granulats formulés issus  
*de l'économie circulaire*











## VINCI Construction, leader du marché du granulat en France

**Le réseau des sites matériaux de VINCI Construction en fait l'un des leaders français du marché du granulat.**

**230**  
*carrières*

**48**  
*millions de tonnes  
produites/an*

**200**  
*plateformes  
de recyclage et  
de valorisation  
de matériaux*

Partout en France, la production de granulats est adaptée à chaque territoire. VINCI Construction mène une démarche responsable qui préserve la biodiversité, les paysages et les matériaux naturels qui sont la ressource primaire des chantiers, afin d'en assurer la continuité.

L'engagement de VINCI Construction pour la préservation de la ressource et la protection de l'environnement en fait l'un des grands acteurs du domaine, comme en témoigne par exemple le partenariat noué en 2012 avec l'Unité PatriNat (sous la triple tutelle de l'Office français de la biodiversité, du Muséum national d'Histoire naturelle et du CNRS). Ce partenariat a structuré l'engagement de VINCI Construction en matière de préservation de la biodiversité et fait figure de précurseur au sein de la profession.

# Un engagement historique en faveur de l'économie circulaire

Préserver les ressources naturelles, valoriser les matériaux, créer des ressources secondaires, concevoir des solutions inventives... VINCI Construction fait et produit autrement.

Partenaire des territoires, VINCI Construction mène depuis de nombreuses années des actions concrètes grâce à des traitements innovants et des installations dédiées à l'accueil, au tri et au recyclage des déchets minéraux.

**VINCI Construction est un acteur-clé de la circularité grâce à Granulat+,** sa démarche dédiée à l'économie circulaire des matériaux.

## Un engagement de qualité

- Une qualité experte, qui garantit celle des infrastructures et la neutralité environnementale.
- Une qualité exigeante, qui implique chacune des équipes sur le terrain au quotidien.
- Une qualité responsable, qui vise la satisfaction de toutes les parties prenantes.
- Une qualité engagée, celle d'un service utile aux hommes et attentif à la planète.



© DR VINCI Construction

*Plus de  
8 millions*

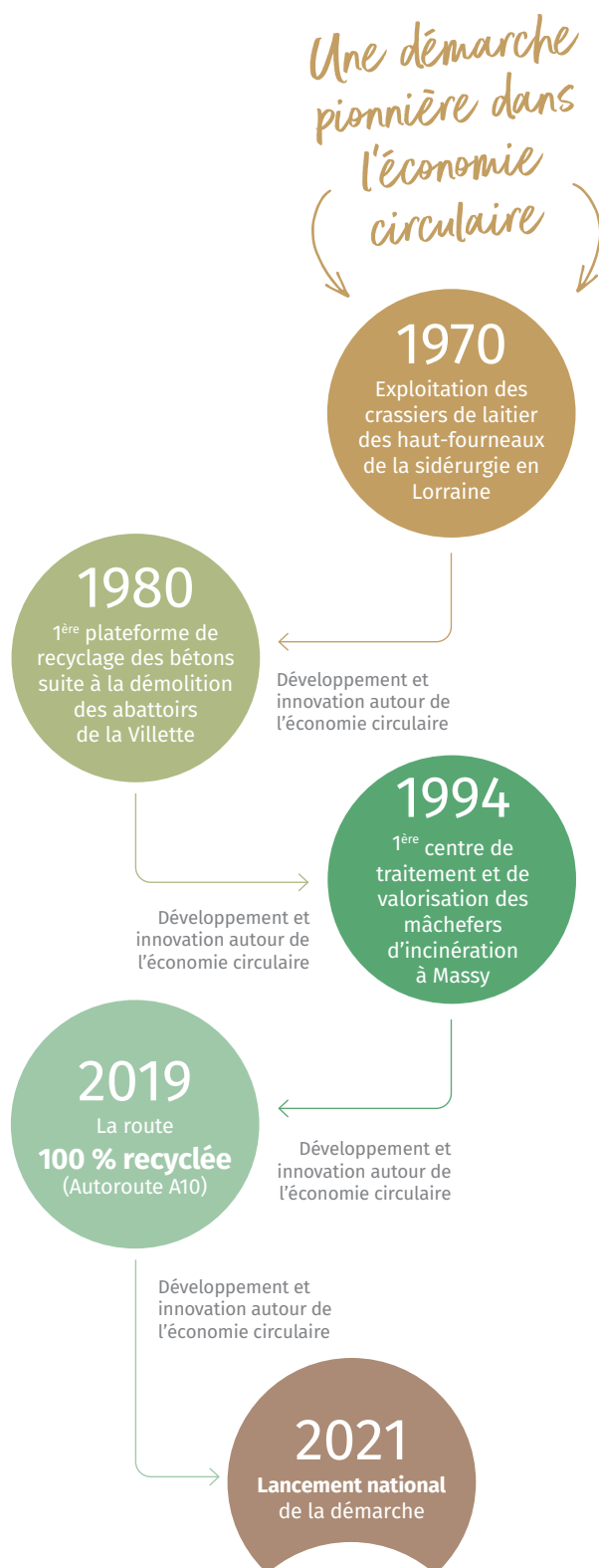
de tonnes de granulats  
recyclés produites  
chaque année.

La planète ne dispose pas  
de ressources infinies.

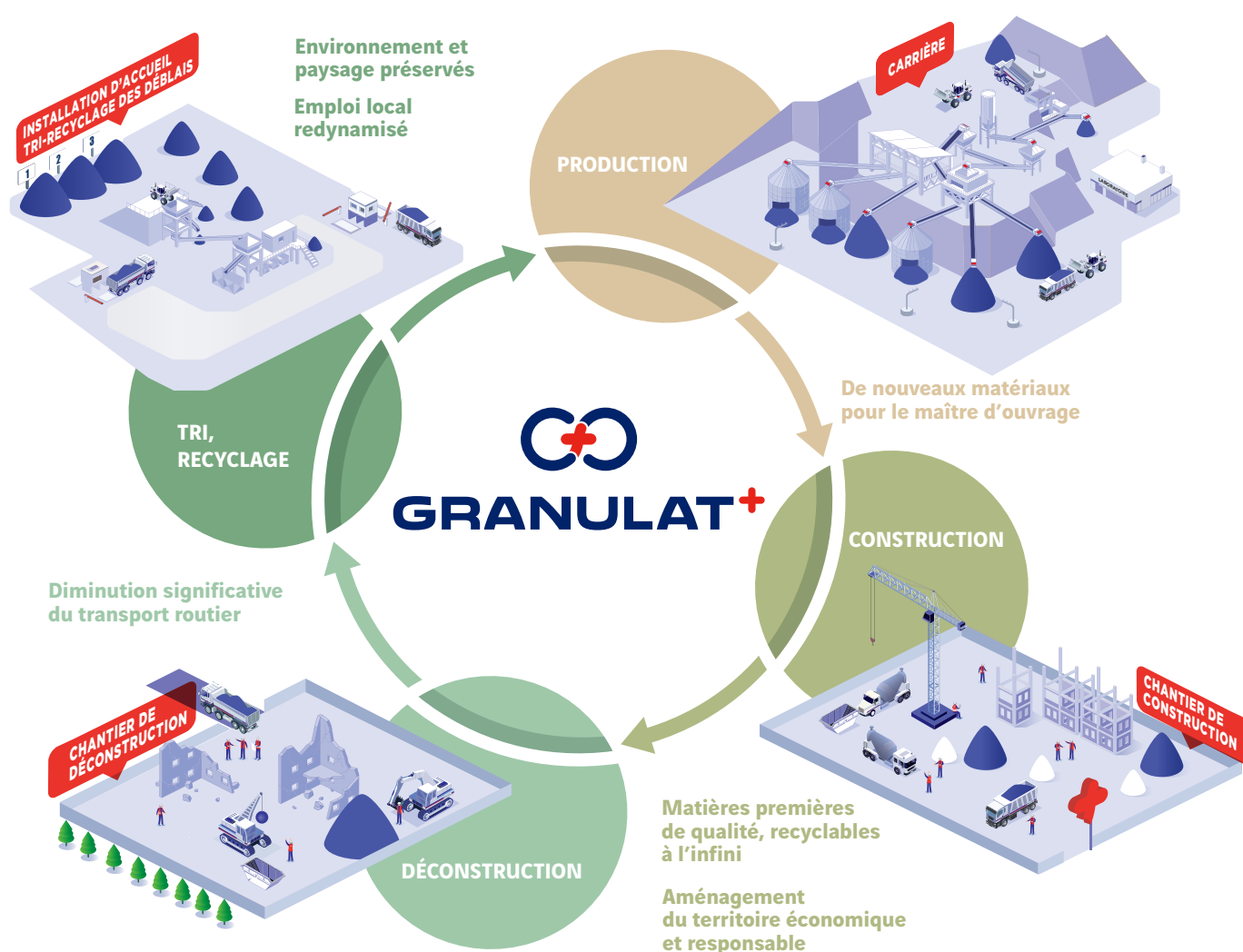
*Il faut les  
préserver.*

## 8 FILIÈRES DE DÉCHETS

- + Travaux Publics
- + Bâtiment
- + Enrobés
- + Terres
- + Industries
- + Ferroviaires
- + Sédiments de dragage
- + Mâchefers



# La démarche Granulat+





### D'une économie linéaire à circulaire

Le schéma traditionnel de l'économie linéaire « extraire, fabriquer, consommer, jeter » ne peut pas perdurer.

**Il faut maîtriser toute la chaîne de valeur et s'inscrire dans les « 3 R » : « réduire, réutiliser, recycler ».**

### Le cercle vertueux

Les granulats constituent l'essentiel des matériaux pour la construction des logements, écoles, hôpitaux, bâtiments industriels et tertiaires, voiries, etc.

Ils sont la ressource la plus consommée par l'homme après l'eau, soit plus de 5 tonnes par an et par habitant\*.

Substituer le plus possible de granulats naturels par des granulats à base de recyclés est l'un des objectifs de Granulat+.

### Le réseau d'économie circulaire le plus étoffé

Avec sa démarche d'économie circulaire Granulat+, VINCI Construction propose partout en France :

- le plus grand réseau de sites d'accueil de déchets minéraux du BTP et des industries,
- la plus grande offre commerciale de granulats de qualité à base de recyclés,
- des solutions inégalées pour la valorisation des terres grâce à l'aménagement de ses carrières.

### La charte d'engagement de ses sites d'économie circulaire en France

1. Accueillir des déchets minéraux issus d'au moins une des 8 filières référencées
2. Recycler 100 % des déchets recyclables de béton, enrobés
3. Garantir la qualité des nouveaux matériaux à base de recyclés
4. Vendre des matériaux à base de granulats recyclés
5. Proposer les services de la démarche Granulat+ (caractérisation, taux certifié, déclaration d'acceptation)



© DR VINCI Construction

\* Source : L'industrie française des granulats - UNICEM/UNPG - Edition 2022

# OGÊO Une offre innovante de granulats formulés issus de l'économie circulaire

Au sein de sa démarche d'économie circulaire Granulat+, VINCI Construction lance Ogêo, son offre de produits formulés afin de généraliser la circularité des matériaux.

Pour que dès aujourd'hui, comme dans la production du papier et du verre d'embouteillage, **la circularité des matériaux de construction devienne une évidence** pour ses partenaires et ses clients.

Fort de son **expertise de producteur de granulats**, VINCI Construction formule des **matériaux à forte technicité**, issus de ses carrières et de ses filières d'accueil de matériaux de déconstruction pour garantir **qualité et régularité**.

## Ogêo, une innovation

Le déploiement d'Ogêo est **l'aboutissement d'un exigeant processus technique** d'une nouvelle offre de matériaux inventifs et durables.

**Ogêo est un produit formulé à base de ressources primaires (granulats de carrières) et de ressources secondaires (matériaux locaux issus de la déconstruction pour lesquels Ogêo offre une seconde vie).**

## Un granulat local et sur mesure

La répartition des parts de ressources primaires et secondaires se fait **au cas par cas, en fonction des besoins techniques et esthétiques de chaque client et de chaque projet**. Granulométrie, résistance, aspect ou encore traçabilité des matériaux entrant dans la formulation du produit fini, ont fait l'objet d'études et de tests en laboratoire qui ont mis Ogêo à rude épreuve.

Les produits Ogêo intègrent donc, dans leurs formulations, une part de ressources secondaires sans induire de changement d'habitudes ou de processus pour les clients.

**Avec Ogêo, l'économie circulaire dans la construction prend un virage décisif.**

Les équipes de VINCI Construction proposeront **systématiquement et exclusivement un produit de la gamme OGÊO formulé** tenant compte des ressources secondaires locales partout où cela est possible.

## Un déploiement national

Depuis janvier 2022, le réseau de sites matériaux de VINCI Construction en Provence-Alpes-Côte d'Azur ne commercialise que des produits Ogêo. En 2023, ce sont toutes les autres régions qui proposeront des produits formulés.

## Une offre ancrée dans les territoires, au plus près des clients et de leurs besoins

VINCI Construction s'appuie sur le maillage régional de ses sites de production de matériaux partout en France. C'est au plus près des entreprises locales, des artisans et des particuliers que chaque produit Ogêo est formulé. **Cette innovation concourt fortement à la préservation de la ressource primaire locale**, dont les générations futures auront toujours besoin. **Les ressources sont donc régionales**, pour un usage qui l'est tout autant.

## Ogêo, un granulat bas carbone

La production de produits formulés permet de réaliser de nombreuses **économies de CO<sub>2</sub>**, notamment sur les transports grâce à la densité de **l'ancrage local** de VINCI Construction et par l'utilisation de **multiples-frets** mais aussi, quand c'est techniquement faisable, de **solutions de transports peu émettrices de CO<sub>2</sub>** (transport par voies fluviale et ferrée) et par l'optimisation des quantités avec des tailles de camions adaptées.



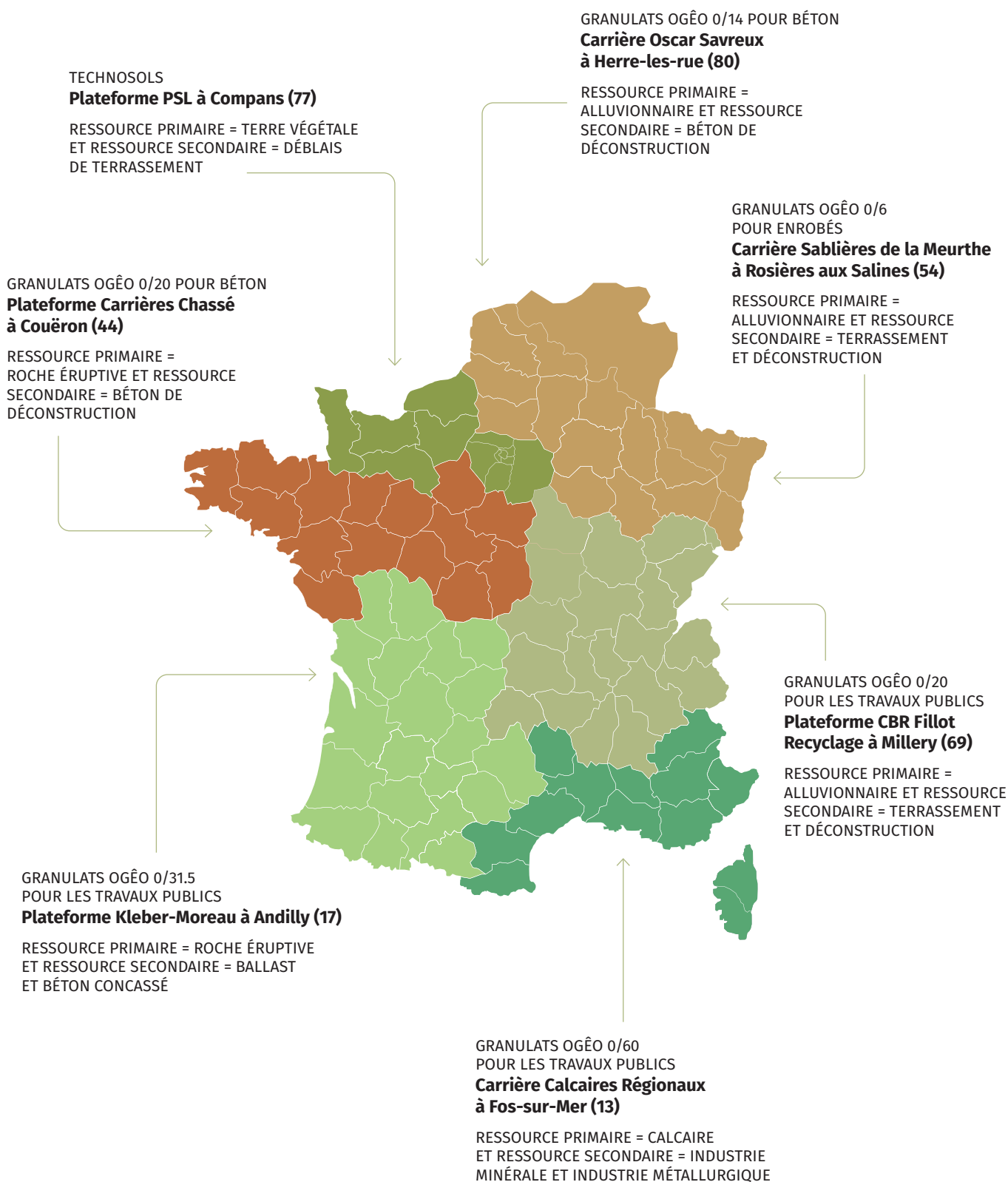
© DR VINCI Construction

## OGÊO : UN PRODUIT FORMULÉ LOCALEMENT POUR LE BON USAGE

- Une production locale, adaptée à chaque client et à chaque usage
- Une qualité similaire
- Des économies de CO<sub>2</sub>



# Les usages d'Ogêo



# Un engagement **de qualité**

Choisir un produit Ogêo, c'est choisir une qualité équivalente ou supérieure à celle des matériaux issus de ressources primaires seules, notamment grâce à l'appui technique dont bénéficie le réseau matériaux de VINCI Construction – via le centre de recherche des activités de la Route en France, les Directions Technique et Expertise (DTE) qui accompagnent chaque entité dans ses projets et le réseau de laboratoires, implantés au plus près des exploitants, étudiant tous les besoins techniques et apportant des solutions optimales.



Tous les produits Ogêo répondent parfaitement aux normes de qualité exigées pour chaque utilisation, avec la garantie, produit par produit, d'une qualité optimale pour chacun des usages (béton, travaux routiers, aménagement urbain...) qui repose sur un pourcentage normalisé de ressource secondaire par rapport à la ressource primaire, et qui ouvre droit à déclaration par les acteurs de la construction.

## Deux filières de production maîtrisées

Fort de son expérience de carrier, VINCI Construction intègre aux produits Ogêo **les meilleures ressources primaires possibles**.

D'autre part, ses années d'expérience en économie circulaire des matériaux lui permettent de produire – à partir de terres excavées, matériaux de déconstruction et stériles de carrières – **des ressources secondaires de qualité technique et visuelle comparables aux produits naturels**.

## LA TRAÇABILITÉ DES RESSOURCES SECONDAIRES

Les plateformes de valorisation du réseau matériaux de VINCI Construction utilisent l'application E-DAP qui facilite la gestion et la traçabilité des demandes d'acceptation préalables, étape obligatoire dans la chaîne de traçabilité des matériaux inertes et donc des ressources secondaires. Ainsi, l'utilisateur final d'un produit Ogêo sait précisément d'où vient chaque matériau utilisé dans la formulation de son granulat.



# Ogêo, la qualité engagée



© Jérôme CABANEL

## Une formulation éprouvée

La production des produits Ogêo représente plusieurs années d'adaptation des processus de production. Chaque produit Ogêo suit un processus de fabrication exigeant :

- **Caractérisation de la matière, contrôles géotechniques et environnementaux.**
- **Trémie de réintégration.**
- **Lavage-débourbage.**
- **Tri densimétrique.**
- **Contrôle qualité de chaque produit fini par des laboratoires intégrés.**
- **Contrôle des sulfates pour les produits Ogêo.**
- **Fiche produit précisant les valeurs spécifiées des caractéristiques normalisées que VINCI Construction s'engage à respecter (granularité du produit Ogêo, teneur en fines, qualité des fines, etc.).**

## Des engagements qualité

- **Maîtrise de la qualité des gisements de ressources secondaires.**
- **Suivi rigoureux des exigences d'un référentiel qualité.**
- **Maîtrise des techniques et process de tri et de production.**
- **Garantie technique de la performance.**
- **Marquage CE pour les produits qui le nécessitent, pour apporter tous les gages de conformité.**

## AGRÉMENTS ET CERTIFICATION DES LABORATOIRES INTÉGRÉS

Le centre de recherche des métiers de la Route de VINCI Construction et les laboratoires DTE ont tous l'agrément Laboroute.

Les DTE sont toutes certifiées ISO 9001 par AFNOR Certification.

Les DTE Centre-Est et Sud-Ouest sont certifiées ISO 14001 par AFNOR Certification.

La DTE qui intègre le centre de recherche des activités de la Route de VINCI Construction est certifiée ISO 9001, ISO 14001 et ISO 45001 par AFNOR Certification.

La DTE Centre-Ouest et le centre de recherche des activités de la Route de VINCI Construction sont accrédités COFRAC pour certains essais.

# Accompagner la transition environnementale

Le réseau des sites matériaux de VINCI Construction mène sa politique industrielle et environnementale en s'inscrivant dans les impératifs législatifs et réglementaires français.



© Matthieu Engelen

## Impératifs législatifs

### ➤ La REP Bâtiment :

Depuis le 1<sup>er</sup> janvier 2023, la responsabilité élargie du producteur des produits et matériaux de construction du bâtiment oblige les metteurs sur le marché de produits et matériaux de construction du bâtiment, dont l'usage génère des déchets, d'en assurer leur fin de vie.

### ➤ La loi anti-gaspi pour une économie circulaire :

- › Stopper le gaspillage pour préserver les ressources ;
- › Mobiliser les industriels pour transformer les modes de production ;
- › Informer pour mieux consommer, et améliorer la collecte des déchets pour lutter contre les dépôts sauvages.

### ➤ La loi transition énergétique pour une croissance verte :

Depuis 2020, les maîtres d'ouvrages doivent s'assurer :

- › Qu'au moins 60 % en masse de l'ensemble des matériaux utilisés pendant l'année dans leurs chantiers de construction routiers sont issus du réemploi, de la réutilisation ou du recyclage de déchets ;
- › Qu'au moins 20 % en masse des matériaux utilisés dans les couches de surface et au moins 30 % en masse des matériaux utilisés dans les couches d'assise sur les chantiers de construction et d'entretien routiers dans l'année sont issus du réemploi, de la réutilisation ou du recyclage de déchets.

## Impératifs réglementaires

### ➤ Schémas régionaux des carrières dans certaines régions :

La réduction prévue des autorisations d'exploitation de sites accélère le recours aux ressources secondaires.

### ➤ Réglementation Environnementale (RE2020) :

Elle vise à diminuer l'impact carbone des bâtiments, à optimiser leur performance énergétique et mettre en avant le recyclage par des calculs d'Analyse de Cycle de Vie dynamiques. La conception énergétique du bâti doit avoir un haut niveau de performance, indépendamment des systèmes énergétiques.

## LA LUTTE CONTRE LES DÉPÔTS SAUVAGES

Les services de l'État estiment qu'un million de tonnes de déchets sont illégalement déposées chaque année en France. Le recyclage et la réutilisation des déchets minéraux est la meilleure solution pour lutter contre les décharges illégales et les dépôts sauvages qui polluent l'environnement et les paysages.



Disponible  
partout en France



## AUVERGNE- RHÔNE-ALPES

**Calcaires Régionaux**  
Montélimar (26)

**Carrières du Bassin Rhônalpin**  
Saint-Bonnet-de-Mure (69)  
Fillot Recyclage (69)

**Jalicot**  
Carrière de Châteaugay (63)

## BOURGOGNE FRANCHE-COMTE

**DLB**  
Pont-sur-Yonne (89)

## GRAND EST

**Solodet**  
Terril Sainte-Fontaine (57)

**Sablières de la Meurthe**  
Rosières aux Salines (54)

## HAUTS-DE-FRANCE

**Carrière Oscar Savreux**  
Herre-les-rue (80)

## ÎLE-DE-FRANCE

**Paysage Sport et Loisir**  
Compans (77)

## NORMANDIE

**SNEH Matériaux**  
Muneville-le-Bingard (50)

**SMC**  
Hérouville (14)

**Carrières de Chailloué**  
Chailloué (61)

**CBN**  
Authevernes (27)

## NOUVELLE AQUITAINE

**Carrières Lafitte**  
Saint-Geours-de-Maremne (40)

**Carrière de Condat**  
Chaptelat (87)

**Carrières Kleber-Moreau**  
Andilly (17)

**Carrière de Soubise**  
Soubise (17)

## OCCITANIE

**Calcaires Régionaux**  
Connaux (30)  
Garons (30)

**LRM**  
Saturargues (34)

## PAYS DE LA LOIRE

**Carrières Chassé**  
Couëron (44)

## PROVENCE-ALPES-CÔTE D'AZUR

**Calcaires Régionaux**  
Bouc-Bel-Air (13)  
Fos-sur-Mer (13)  
Luynes (13)  
Marseille (13)  
Tarascon (13)  
Vedène (84)

**CBA**  
Aubignosc (04)  
Digne (04)  
La Saulce (05)  
Montmaur (05)  
Rians (83)  
Ribiers (05)  
Villeneuve (04)  
Vinon-sur-Verdon (83)

**CMA**  
Pourcieux (83)

**Durance Granulats**  
Aix-en-Provence (13)  
Charleval (13)  
Cheval Blanc (84)  
Gardanne (13)  
Meyrargues (13)  
Peyrolles-en-Provence (13)  
Pont de Pertuis (13)

**EJL Méditerranée**  
Châteauneuf-les-Martigues (83)

**SEC**  
Gourdon (06)  
Grasse (06)  
La Roquette-sur-Siagne (06)  
Nice (06)  
Saint-André-de-la-Roche (06)  
Villeneuve-Loubet (06)

**Var Matériaux**  
Evenos (83)  
Fréjus (83)  
Roquebrune-sur-Argens (83)  
Saint-Aygulf (83)

Questions  
et réponses !

© Axel HEISE



#### ► Pourquoi cette nouvelle offre ?

VINCI Construction, déjà leader français de la production et de la vente de granulats, a décidé de lancer une nouvelle offre de produits formulés pour permettre d'utiliser davantage les volumes de ressources secondaires utilisées en construction tout en préservant les stocks de ressources primaires.

Nommée Ogêo, elle ouvre une nouvelle voie qui vise à placer la circularité des matériaux de construction en modèle incontournable du secteur de la construction.

#### ► Comment a été conçue Ogêo ?

Afin d'atteindre la qualité géotechnique attendue sans défaut visuel, les sites matériaux de VINCI Construction qui proposent Ogêo ont perfectionné l'accueil, le tri et le traitement des déblais et ont privilégié les granulométries plus fines afin que les bâtisseurs puissent commander le produit dont ils ont l'habitude pour les usages courants de leur métier.

#### ► Quels contrôles sont effectués ?

Les laboratoires de VINCI Construction caractérisent chaque gisement à la source, qu'il soit primaire ou secondaire. Ils contrôlent ensuite chaque lot au regard de la norme visée et établissent sa fiche technique qui est transmise au client. Tous les produits sont marqués CE. Outre les essais géotechniques, des essais environnementaux complémentaires sont effectués sur les matières amont et les produits finis.

#### ► Peut-on faire des granulats Ogêo avec tout type de ressource secondaire ?

Non. Seuls la connaissance des normes et usages ainsi que le savoir-faire permettent d'identifier les ressources amont pour les orienter vers les formulations de produits finis aux besoins techniques et esthétiques des clients. Par exemple, les gravillons Ogêo à destination des producteurs de béton ne contiendront pas de croûtes d'enrobés ou de tuiles, mais seront composés, pour la partie ressource secondaire, de béton recyclé et de roches issues de terrassements.





---

## À propos de VINCI Construction

VINCI Construction est l'un des principaux acteurs mondiaux de la construction, dans le domaine des infrastructures de transport, des bâtiments, des réseaux et des aménagements urbains.

VINCI Construction s'appuie sur un réseau d'entreprises de proximité, des réseaux de spécialité et une expertise spécifique sur les grands projets d'infrastructure.

Les entreprises de VINCI Construction interviennent sur l'ensemble du cycle de vie d'un ouvrage (conception, construction, maintenance). Présentes dans plus de 100 pays, les 1 350 business units de VINCI Construction emploient 116 000 collaborateurs qui ont réalisé plus de 70 000 chantiers et un chiffre d'affaires de 29,3 milliards d'euros en 2022.

[www.france.vinci-construction.com](http://www.france.vinci-construction.com)

 @VINCIConstrucFR

---

### CONTACTS PRESSE

#### **Estelle Collier**

[estelle.collier@vinci-construction.fr](mailto:estelle.collier@vinci-construction.fr)  
06 13 21 81 94

#### **Gwénola Vilboux - Alexis Hache**

[agence@henryconseil.com](mailto:agence@henryconseil.com)  
01 46 22 76 43 – 06 60 26 47 09



